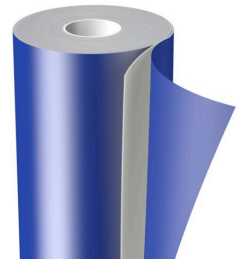




tesa[®] 88021

Produkt Information



2,1 mm (83 mil) tesaprint[®] Dämpfungsschaum

Produktbeschreibung

tesa[®] 88021 ist ein grauer, geschlossenzelliger PE-Schaumstoff, der mit einem Acrylatkleber versehen und mit einer blauen Folie beschichtet ist.

Das Produkt wurde speziell entwickelt, um die Verbindung von Druckplatte und Trägerfolie mit einer komprimierbaren Schicht zu stärken, wenn direkt auf Wellpappe gedruckt wird (Flexo-Postprint).

Schneiden Sie bei unseren tesaprint[®] Dämpfungsschäumen einfach die gewünschte Schaumstoffgröße ab und entfernen Sie die Schutzfolie, um den Schaumstoff auf die Rückseite Ihrer Trägerfolie zu kleben, nachdem Sie die Druckplattenmontage abgeschlossen haben.

Produktmerkmale

- Die hervorragende Schaumqualität sorgt insbesondere in Kombination mit dünneren Druckplatten für eine hervorragende Druckqualität
- Das Produkt bietet eine langfristige Belastbarkeit und eine hervorragende Beständigkeit gegen Wasser und Lösungsmittel.

Anwendung

Komprimierbare Unterkonstruktion für Postprint-Druckplatten

Technische Informationen (Durchschnittswerte)

Die Werte in diesem Abschnitt sind nur als repräsentativ oder typisch anzusehen und sind für die Verwendung in Spezifikationen nicht geeignet.

Produktaufbau

- | | | | |
|------------------|-----------|---------------|-----|
| • Trägermaterial | PE-Schaum | • Schaumdicke | 2,1 |
| • Klebmasse | Acrylat | | |

Eigenschaften / Leistungswerte

- | | |
|-----------------|--------------------------------|
| • Produktaufbau | entfernbarer HDPE
Abdeckung |
|-----------------|--------------------------------|



tesa[®] 88021

Produkt Information

Haftungsausschluss

Die Qualität der tesa[®] Produkte wird kontinuierlich auf höchstem Niveau geprüft und ist deshalb strengen Kontrollen unterworfen. Alle obenstehenden technischen Informationen und Daten werden von uns nach bestem und auf praktischer Erfahrung beruhendem Wissen erteilt. Sie stellen Durchschnittswerte dar und sind nicht für eine Spezifikation geeignet. Daher kann die tesa SE weder ausdrücklich noch konkludent eine Gewährleistung geben, dies gilt insbesondere auch für die Marktgängigkeit und die Eignung für einen bestimmten Zweck. Der Benutzer selbst ist für die Entscheidung verantwortlich, ob ein tesa[®] Produkt für einen bestimmten Zweck und für die Anwendungsart des Benutzers geeignet ist. Falls Sie dabei Hilfe brauchen sollten, steht Ihnen unser technisches Personal mit einer entsprechenden Beratung gern zur Verfügung.



Für aktuelle Informationen zu diesem Produkt besuchen Sie <http://l.tesa.com/?ip=88021>